

tarinakone 



ELLARE

Reittien kehittämiswebinaarisarja

Tarinallistaminen

Turvallisuus 7.9.2021 klo 9:00-9:30

Reittien kävijämäärät ja merkitys on kasvanut, mutta onko turvallisuus pysynyt kasvussa mukana? Turvallisuus on tekoja, mutta se vaatii ymmärrystä riskiajattelusta. Tässä webinaarissa kerromme miten huomioit turvallisuuden sekä omasta että käyttäjän näkökulmasta.

Opastus 14.9.2021 klo 9:00-9:30

Reittien opastus on asiakaskokemuksen kannalta yksi tärkeimmistä huomioitavista asioista. Toimivan opastuskokonaisuuden toteuttaminen on helppoa ja kustannustehokasta, kun suunnitteluvaiheessa osataan huomioida oikeat asiat. Tule kuuntelemaan vinkit asiakaslähtöisen opastuksen toteuttamiseen.

Viestintä 21.9.2021 klo 9:00-9:30

Asiakkaan kannalta reitti on olemassa vasta, kun se saadaan asiakkaan tietoisuuteen. Hyvin toteutettu viestintä antaa kattavat tiedot erilaisten asiakkaiden tarpeisiin. Tässä webinaarissa kerromme millaiset asiat ovat tärkeimpiä reiteistä viestittäessä.

Esteettömyys 28.9.2021 klo 9:00-9:30

Esteettömiä palveluja tarvitsee n. 15 % maailman väestöstä (WHO 2011). Tämä koko ajan kasvava käyttäjäryhmä kannattaa huomioida jo reittien ja kohteiden suunnitteluvaiheessa. Tässä webinaarissa saat lyhyen opastuksen mitä tulee tietää ja mistä saat lisätietoa suunnitteluun.

Tarinallistaminen 6.10.2021 klo 09.00 - 09.30

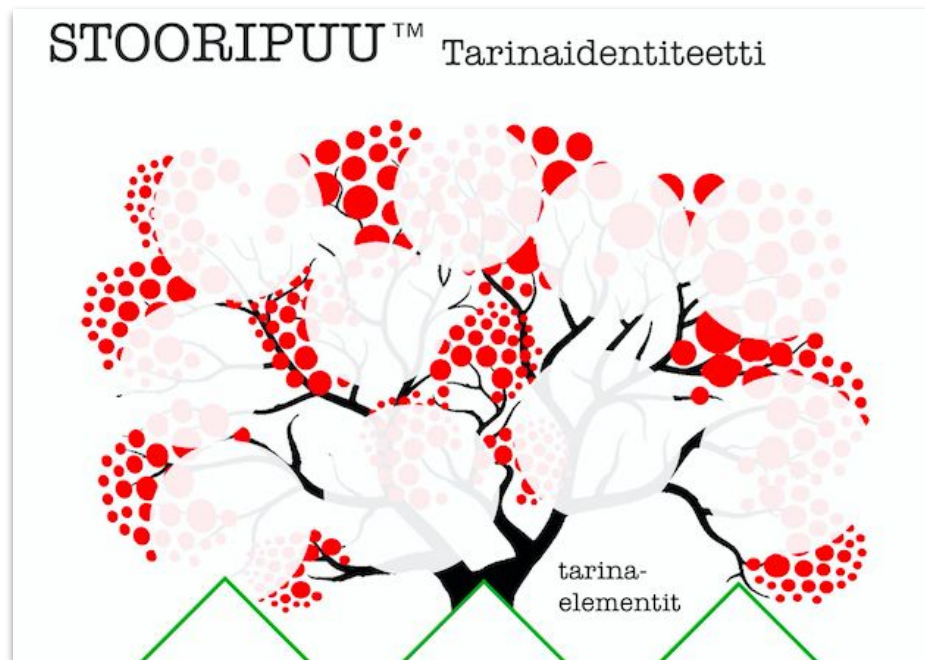
Miten ja miksi tarinallistaa luontomatkailukohdetta ja luoda kohteesi reiteille tarinaa, joka on kaikilla aisteilla vieraasi koettavissa. Millaisilla keinoilla voit viedä tarinaa asiakkaasi koettavaksi? Miten Ellare ja Tarinakone voivat yhdessä olla avuksi reittien kehittämisessä?

MIKSI

1. **Paikan henki**
2. **Erottautuminen**
3. **Liiketoimintamahdollisuudet**
4. **Osallistaminen**

Lähtökohtana oma elämyksellistävä ydintarina

MITEN?



Ydintarinan jalostaminen

- Eri kohderyhmille, eri reiteille ja eri elämyksille

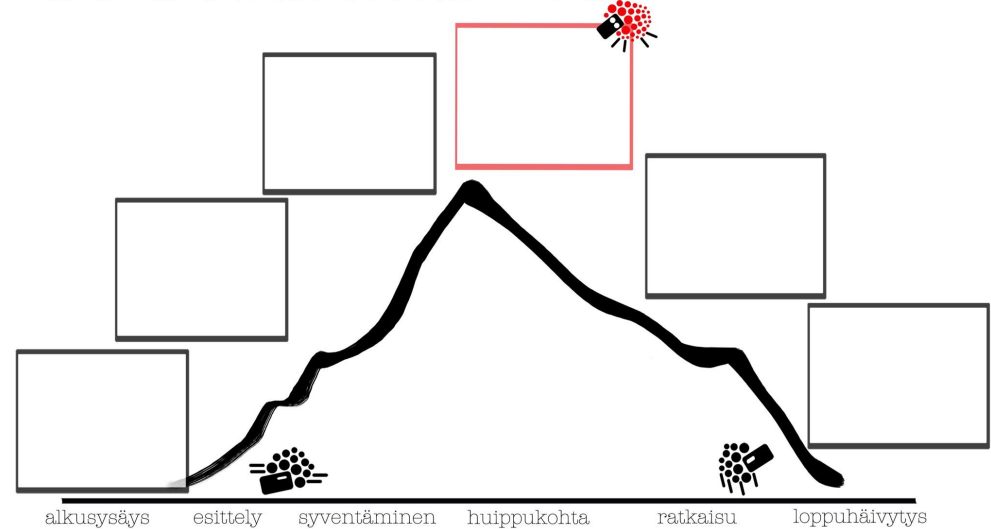
Tarinapolku-työkalu

- Reittien tarina draaman kaaren mukaisesti

MITEN?

PALVELUN TARINAPOLKU

Draaman kaari sovellettuna Ola Olssonin mukaan.



Tarinaa koettavaksi kaikille aisteille.

MITEN?



Hyödynnä reittien tarinallistamisessa myös hahmojen välistä fiktiivistä dialogia.

ESIMERKKI



Yhdistä digitaalinen ja fyysinen yhdeksi tarinan juonen avulla.

ESIMERKKI



Lähde: <https://visitjyvaskyla.fi/reitit-kierrokset/omatoimiset-teemakierrokset/valolla-viritetty/>

Muista erilaiset tarinallistamisen keinot.

ESIMERKKI



ESIMERKKI





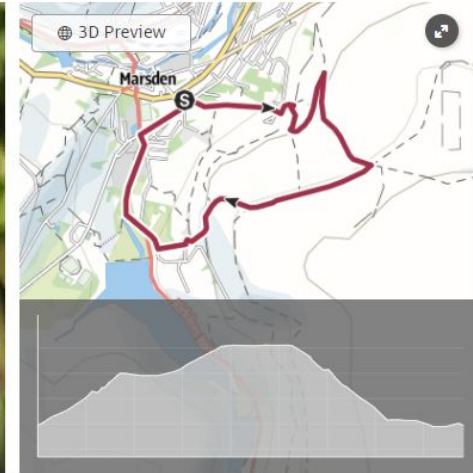


Colne Rising Story Walk

Hiking Route

Kirklees

Responsible for this content
Kirklees Council



[THE ROUTE](#)
[DETAILS](#)
[TURN-BY-TURN DIRECTIONS](#)
[GETTING THERE](#)
[LITERATURE](#)
[CURRENT INFORMATION](#)

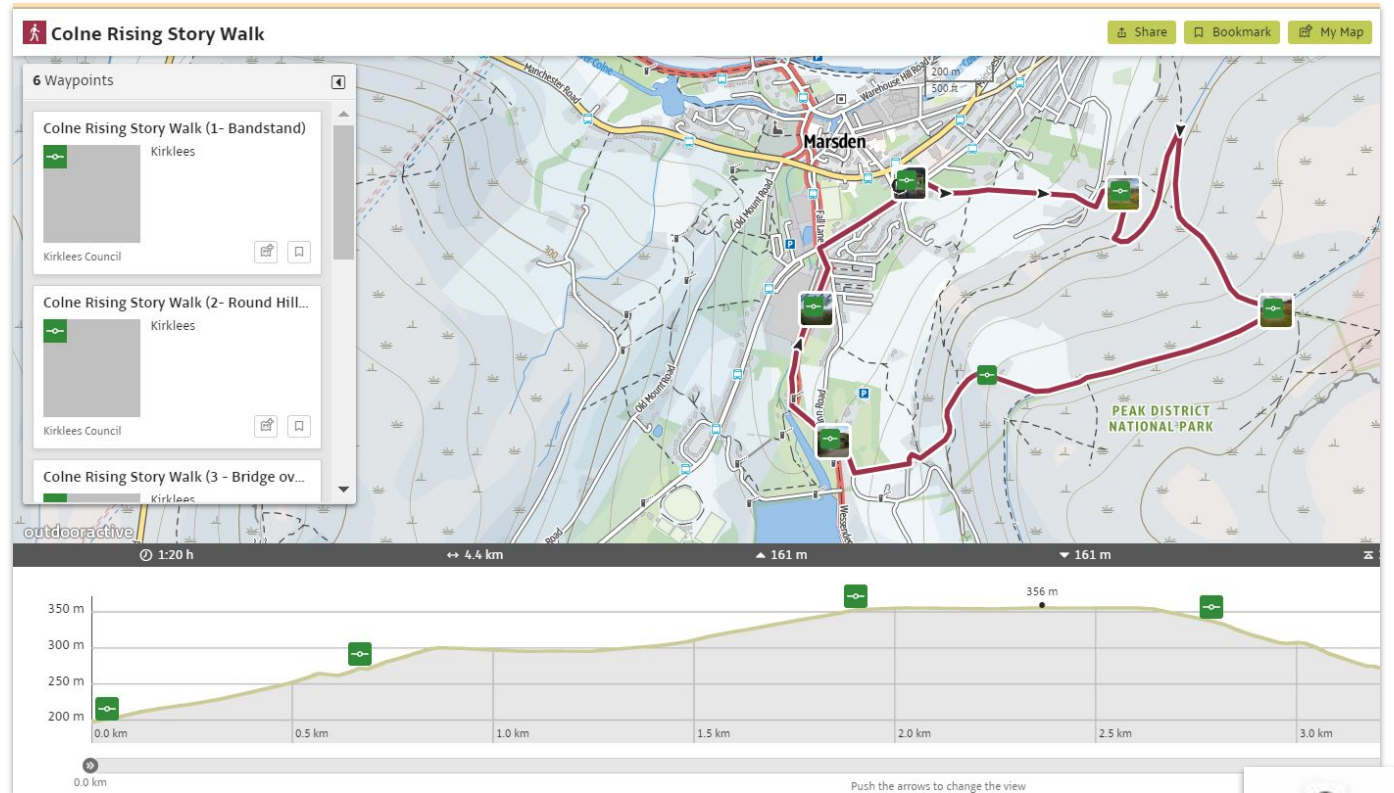
Difficulty	difficult
Distance	4.4 km ↔
Duration	1:20 h ⌚

The year is 2067. Climate change has become climate chaos, and even 75 miles inland is not safe from the sea. A series of short spoken-word performances.....

MITEN?

- Outdooractivessa tarinoita tuoda esille monella eri tavalla.
- Voit luoda tarinapolkuja, tarinallisia kohteita ja tuoda tarinoita esille tekstin ja kuvien lisäksi äänitiedostoina

MITEN?



- Äänitiedostot toimivat usealla eri tavalla
- Näkyvät kartalla omina kohteinaan tai suoraan karttahaussa
- Voi kuunnella tietokoneella, mobiililaitteella tai mobiilisovelluksella.
- Maastossa aktivoituvat noin 50 m ennen kohdetta sovelluksen navigointitilassa

AUTAMME ETEENPÄIN

1. Reitistöjen kehittämissuunnitelmat

- Tarina, kärkiviesti, kenelle tätä tehdään
- Missä tarinat tulevat esille: informaatiotaulut, opasteet ja muut rakenteet
- Miten niitä kerrotaan: teksti, kuva, video, 3D audio-opastukset, lisätty todellisuus
- ROI

2. Tarinallistamistyöpajat

3. Tarinakäsikirjoitukset reiteille

VINKKEJÄ
JA
LINKKEJÄ

Tutustu näihin materiaaleihin:

1. [Outdooractive Audio Guide examples](#)
2. [Aallon kylässä - dialogiin perustuva mobiiliopas](#)
3. [Valolla Viritetty Jyväskylä -illallinen käsikirjoitus](#)
4. [Tarinallistamista luonnon ehdoilla, Tarinakone](#)

Kiitos osallistujille. Toivottavasti infosta oli teille paljon hyötyä!

**OTA
YHTEYTTÄ**

Lisätiedot

Pirjo Räsänen
[Ellare Oy](#)
pirjo.rasanen@ellare.fi
040 737 8650

Anne Kalliomäki
[Tarinakone Oy](#)
anne@tarinakone.fi
040 537 1939